

MONTAGE M

 **YAMAHA**
Make Waves

ERWEITERE DEINE AUSDRUCKSMÖGLICHKEITEN

Yamaha MONTAGE M Synthesizer

Yamaha präsentiert MONTAGE M – die nächste Generation unserer führenden Synthesizer-Serie. Insgesamt drei Klangerzeugungen sorgen für ein vielseitiges Sound-Portfolio, angefangen bei ultra-realistischen Instrumenten über klassische Analogsynths bis hin zu erstklassigen FM-Sounds.

Für Keyboarder, Synth-Enthusiasten und Pianisten schlägt MONTAGE M den entscheidenden Bogen zwischen Bühne und Studio und eröffnet dabei völlig neue Möglichkeiten für Sound, Steuerung und Workflow.

Artist: Matt Johnson

MONTAGE M8x

FÜR PIANISTEN

88 Tasten • GEX-Klaviatur • Initial Touch • Polyfoner Aftertouch



MONTAGE M7

FÜR KEYBOARDER

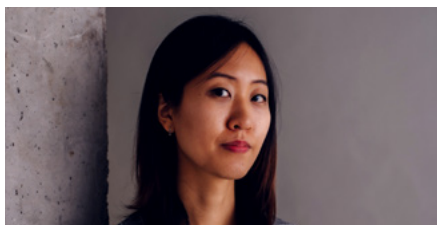
76 Tasten • FSX-Keyboard • Initial Touch • Channel Aftertouch



MONTAGE M6

FÜR SYNTH-ENTHUSIASTEN

61 Tasten • FSX-Keyboard • Initial Touch • Channel Aftertouch



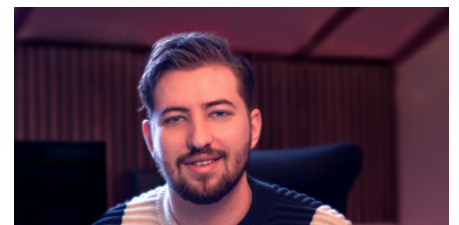
Nahre Sol

MONTAGE M8x Pianistin



Manuele Montesanti

MONTAGE M7 Keyboarder



Pontus Persson

MONTAGE M6 Synth-Enthusiast



Artist: Greg Phillinganes

MONTAGE M8x

Produkt-Code: CMONTAGEM8X
EAN: 4957812685955
Ursprungsland: ID
Tarif-Code: 92071050000
Größe H/D/W: 26/165/57 cm
Gewicht inklusive Verpackung: 34.5 kg
Verfügbarkeit: Oktober 2023

MONTAGE M7

Produkt-Code: CMODX7PLUS
EAN: 4957812677912
Ursprungsland: ID
Tarif-Code: 92071050000
Größe H/D/W: 26/143/48 cm
Gewicht inklusive Verpackung: 22 kg
Verfügbarkeit: Oktober 2023

MONTAGE M6

Produkt-Code: CMODX6PLUS
EAN: 4957812677905
Ursprungsland: ID
Tarif-Code: 92071050000
Größe H/D/W: 26/122/48 cm
Gewicht inklusive Verpackung: 19 kg
Verfügbarkeit: Oktober 2023

NEU SOUND

NEUE AN-X-ENGINE

- 3 Oszillatoren
- 1 Noise-Generator
 - ▶ 2 Filter
 - ▶ und mehr

IMPROVED AWM2

- Bis zu 128 Elemente pro AWM2-Part für die Kreation dynamischer Sounds

BIS ZU 400-FACHE POLYFONIE

- 2 x 128 Töne für AWM2 (jeweils 128 Töne für Preset/User-Waveforms)
- 128 Töne für FM-X-Parts
- 16 Töne für AN-X-Parts

FM-X-Engine mit 8 Operatoren als ideale Ergänzung der AWM2- und AN-X-Engines – für ein Mehr an Möglichkeiten

NEU STEUERUNG

- Neue graduierte GEX-Hammermechanik mit polyphonem Aftertouch (nur MONTAGE M8x)
- Neue Performance-Steuerungs-Optionen wie Ribbon-Controller, Keyboard-Hold und mehr
- Spezialisierte Buttons für Tastatur-, Part- und Szenen-Steuerung
- Alle Performance-Controller arbeiten hochauflösend

NEU WORKFLOW

- Expanded Softsynth Plugin (E.S.P.) welches den MONTAGE M in jeder kompatiblen DAW repliziert (verfügbar Anfang 2024)
- Schnelle and intuitive Klangbearbeitung und Bedienung über:
 - ▶ 6 Touch-Display-Knöpfe
 - ▶ Ein neues Sub-Display (LCD-Screen mit 512 x 64 Pixeln)
 - ▶ Spezialisierte Navigations-Buttons & Touch-Screens
- USB-MIDI & Multichannel-Audiointerface mit 32 Ausgängen & 6 Eingängen

